

# 2022年度日本実業団陸上競技連合登録について

2022.3.1

東日本実業団陸上競技連盟

2022年度実業団登録については、以下の手順で実施ください。

《定期申請受付期間：2022年3月1日(火)～2022年4月11日(月)17時まで》

※4月12日以降、引き続き、追加申請を受け付けます。《12月末まで》

東日本実業団陸上競技連盟のホームページにアクセス

⇒ <http://hnj.jita-trackfield.jp/entry/>



① 登録をクリック

② 「登録申請 (企業チーム) はこちら」  
をクリック

登録申請 (企業チーム) はこちら

登録申請 (クラブチーム) はこちら

【2022年度登録について】

企業チーム代表者は登録者全員に実業団連合の登録規程を説明し同意を得てください。

その証として、登録者全員が署名した「登録規程の周知に関する同意書」のPDFデータを登録連盟までメールにて送信してください。

(個人登録の方は同意書は必要ありません)

「日本実業団陸上競技連合・メンバーズサポートシステム」にアクセス

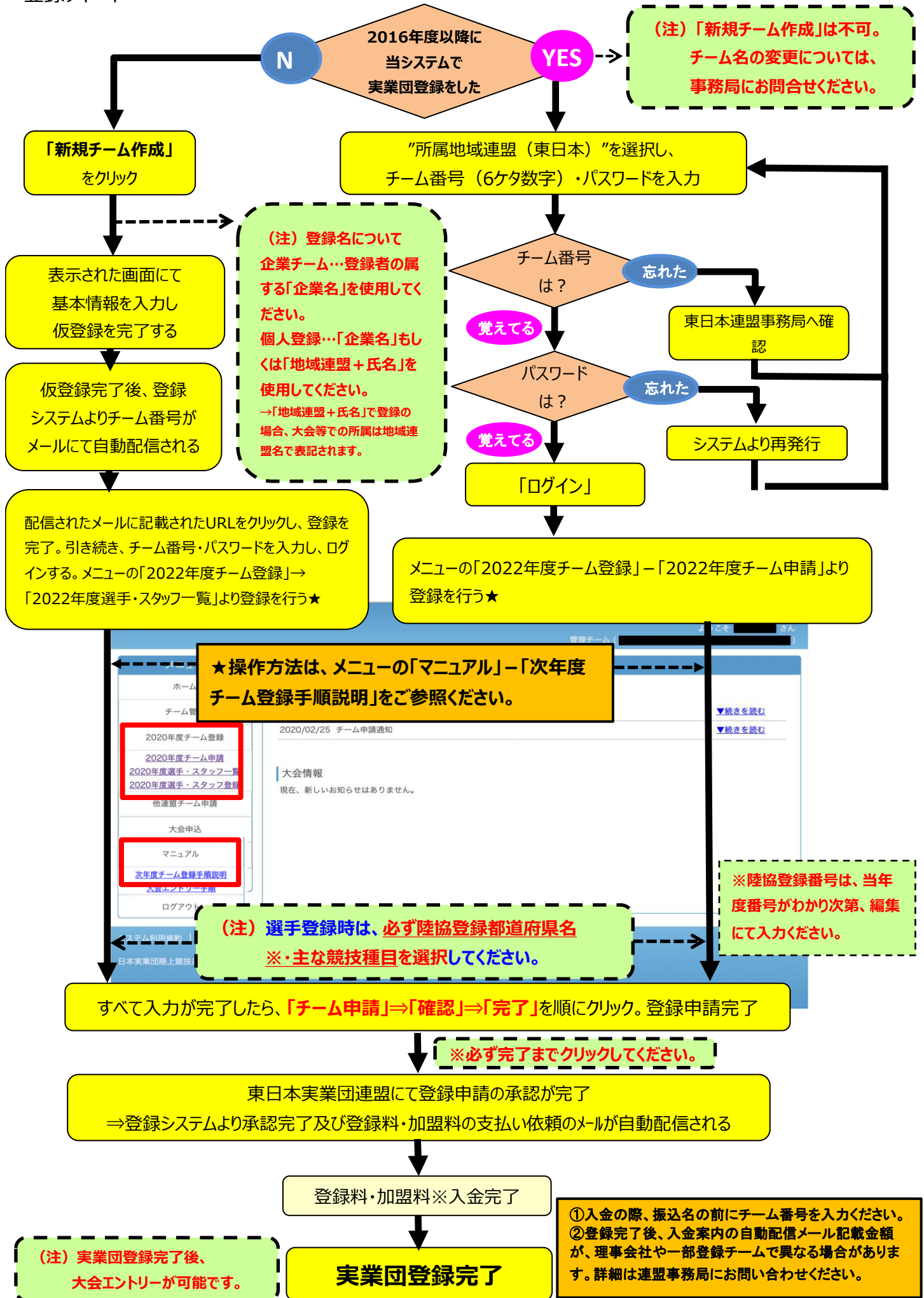
システム利用規約 | 個人情報保護方針 | 運営 | お問い合わせ | スタートアップガイド

日本実業団陸上競技連合

Copyright © 2015 日本実業団陸上競技連合・メンバーズサポートシステム. All rights reserved.

★新規登録される方は、ログイン画面のスタートアップガイドを参照ください。

「登録チャート」



(注) 登録名について  
企業チーム...登録者の属  
する「企業名」を使用してく  
ださい。  
個人登録...「企業名」もし  
くは「地域連盟+氏名」を  
使用してください。  
→「地域連盟+氏名」で登録の  
場合、大会等での所属は地域連  
盟名で表記されます。

★操作方法は、メニューの「マニュアル」-「次年度  
チーム登録手順説明」をご参照ください。

※陸協登録番号は、当年  
度番号がわかり次第、編集  
にて入力ください。

(注) 選手登録時は、必ず陸協登録都道府県名  
※・主な競技種目を選択してください。

①入金の際、振込名の前にチーム番号を入力ください。  
②登録完了後、入金案内の自動配信メール記載金額  
が、理事会社や一部登録チームで異なる場合があります。  
詳細は連盟事務局にお問い合わせください。